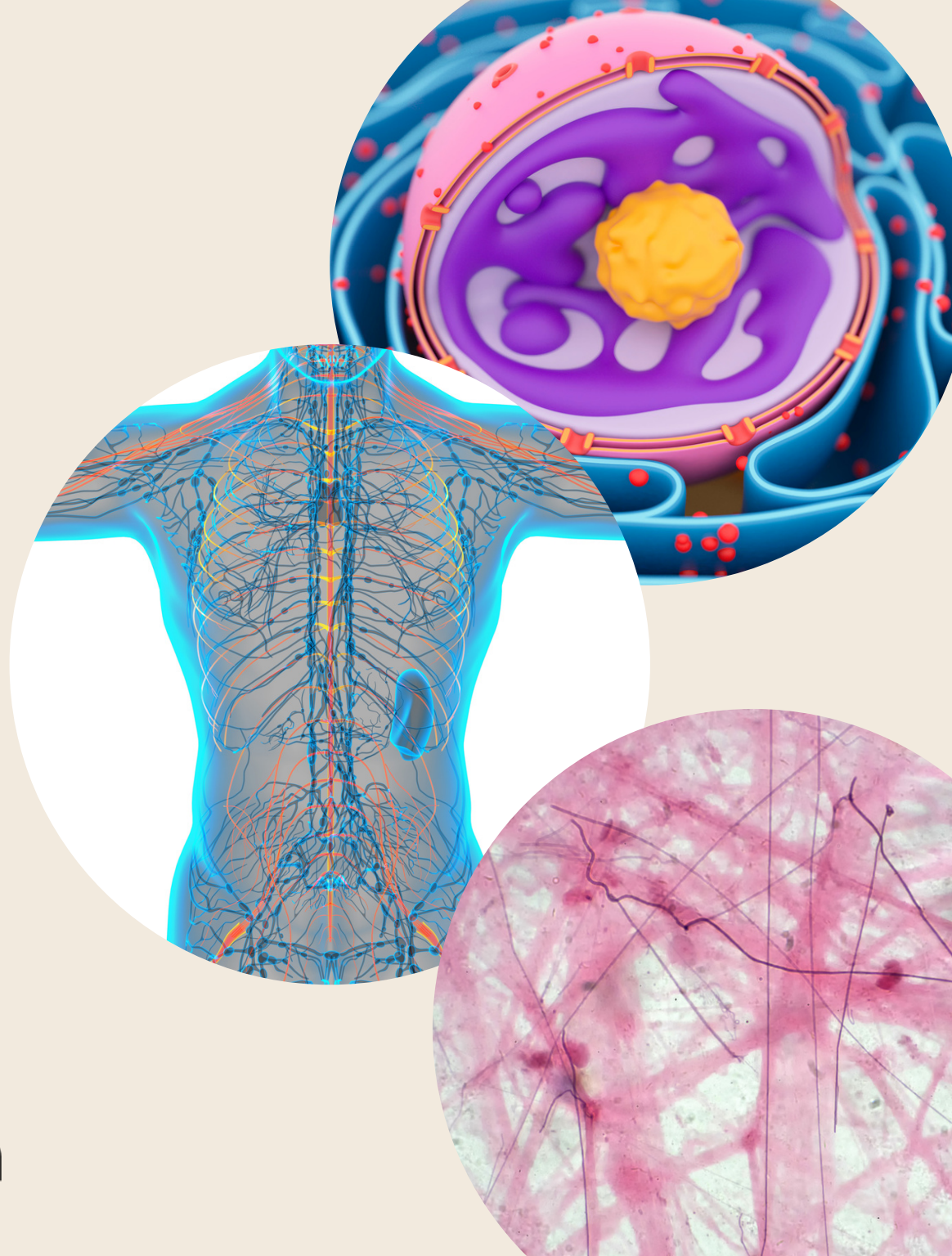
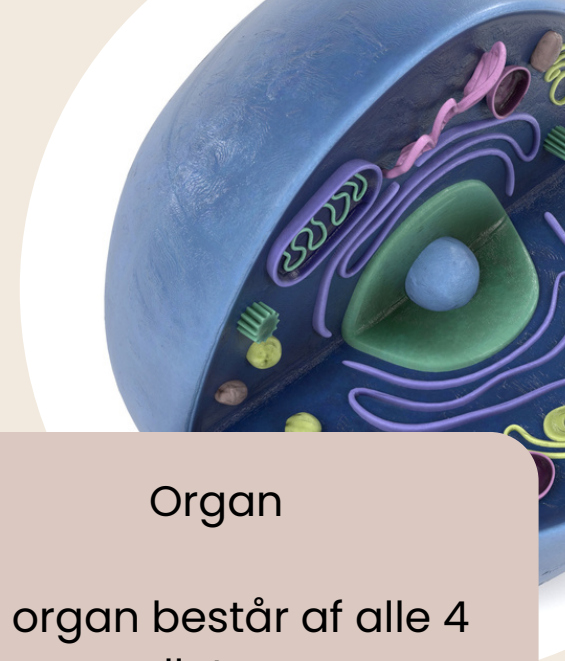


Vævslære og vævstyper



humanum

Celler, væv og organer



Celler

I fosterstadiet 4 forskellige hovedtyper:

Bindevævsceller

- knogler, brusk, sener, ledbånd og fascier

Muskelceller

- tværstribet, glat og hjerte

Nerveceller

Epithelceller - danne eller opsuge forskellige kemiske stoffer, ydre lag ex. hud

Væv - når celler af samme art organiseret

Bindevæv

Knogler og led

Muskler

Nervesystem

Organ

Et organ består af alle 4 celletyper

Et organ varetager bestemte funktioner

eksempelvis

- hjerte
- mavesæk
- muskler

Celler

Kroppen er en cellefabrik

Alle celler kommunikerer direkte eller indirekte med hinanden

Din fysiske og mentale tilstand er et produkt af hvordan dine celler har det

Dine cellemembraner og dit kredsløb sørger for udveksling af næringsstoffer og affaldsstoffer

Senetensbehandling aktiverer musklernes kredsløb



Væv

Som behandler er det vigtigt at kende reaktioner fra forskellige vævstyper og hvilke typiske lidelser der kan forekomme.

Følgende væv vil gennemgås:

Muskler

Nerver

Knogler

Led

Bindevæv



Problematikker i muskler:

Muskelspændinger

Triggerpunkter

Muskelgigt

Forstrækning

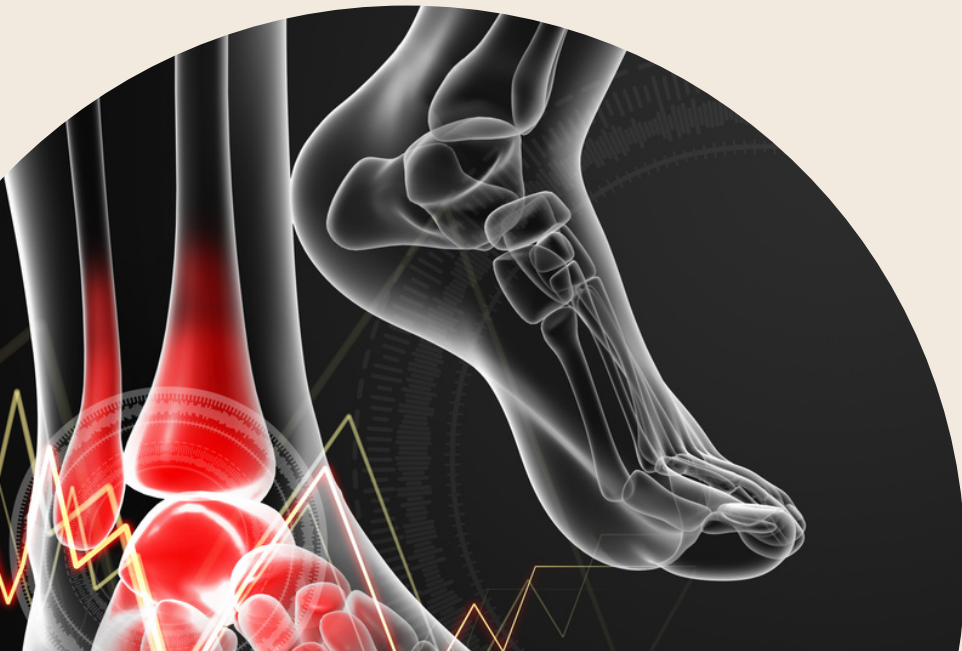
Fibersprængning

Muskelbristning

Slag på muskel

Reaktioner:

- skarp smerter
- smerte kun i musklens længde
- værre ved stræk og kontraktion
- forsvinder i hvile
- kan få en karakter af en 'dump' smerter hvis musklen ændrer sig strukturelt eller smerten fortsætter over lang tid
- ødemer



Problematikker i nerver:

Muskler kan trykke på nerver
ex. iskias problematik

Diskusprolaps

Protrusion

Cerebrale udfordringer efter
blødning eller blodprop

Nervesygdomme som sclerose



Reaktioner:

i det perifere nervesystem -

- brændende
- stikkende
- prikkende

Dermatom eller area nervina

- nedsat følesans
- nedsat styrke
- nedsat refleks

i det centrale nervesystem

- nedsat følesans
- øget refleks
- svækkelse af sanser
- spastisk lammelse eller
slap lammelse

Problematikker i knogler:

Fraktur

Osteoporose

Tumor

Reaktioner:

- øget ved vægtbæring
- konstant
- natlige smerter
- værre over tid



Problematikker i led:

Uhensigtsmæssigt 'træk' pga.
muskulær ubalance

Inflammation

Forstuvning

Slidgigt

Leddegigt

Tumorer



Reaktioner:

- smerte koncentreret omkring selv leddet
- øget ved vægtbæring
- kan være konstant
- kan være natlige smerter
- værre over tid

Problematikker i bindevæv

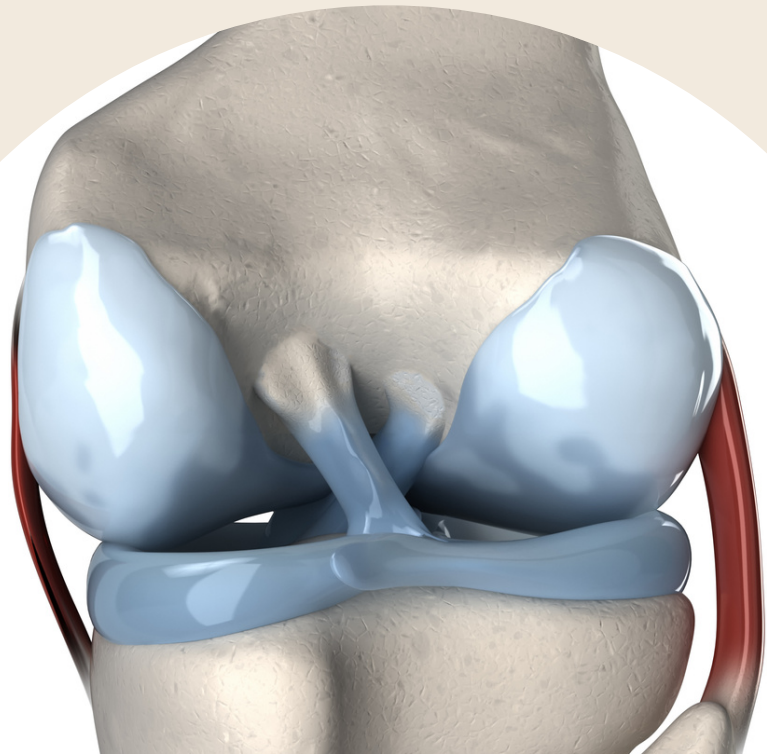
- sener, ledbånd og
ledkapsler:

Inflammation

Helt eller delvis afrivning

Fortykkelse af sene

Forkalkninger



Reaktioner:

- 'dump' - murrende smerte
- startsmerte og stivhed
- værre ved aktivitet med vægtbæring

ex. optræning af ledbånd, sener i knæ kan være cykling men ikke løb og gang.